

**GRAFISK -**

**DESIGN**

ALEXANDER WYBRANDT [WYBRANDT.COM](http://WYBRANDT.COM)



# Nordic Custom Made

Nordic Custom Made skulle have skabt en identitet, og det bestod i at der skulle laves design af website, logo, visitkort, email signaturer og nyhedsbrevs skabeloner.

## Opgave

Vores firma Nordic Custom Made skulle have en ny profil. I første omgang var der brug for nye visitkort, ny hjemmeside, klistermærker, email signaturer og firmaets nye logo som afspejlede NCM's identitet. Vi havde brug for et website hvor folk kunne læse vores blog nyheder og se vores projekter og mulighed for at skrive til os.

## Afsender

Nordic Custom Made hjælper allerede etablerede firmaer med deres online profil, såvel som nystartede virksomheder, som har brug for at sætte sit mærke på nettet. NCM laver skræddersyede webløsninger i wordpress, som består i at der gennemtænkes hvad målet er med siden, og hvordan den funktionelt vil give en brugeroplevelse som kan skabe profit for firmaet. Design er også en stor del af den skræddersyede løsning der leveres, som er det første skridt i processen. Funktioner / Design / Rådgivning er nøgleord i firmaet

## Budskab

NCM består af en masse fleksible medarbejdere som arbejder på tværs af opgaverne, dette gør at det der bliver bygget er noget der holder. Det er som et tårn der bliver bygget med en masse forskellige former, men som på magisk vis passer sammen, og laver et ekstra stabilt bygværk.

## Farver

NCM har som vision at blive nordens førende wordpress leverandør. Derfor skulle jeg begynde at tænke uden for danmark's grænser, og måtte tænke på hvilken farve der ville betyde det samme i scandinavien. Jeg endte ud med at vælge en lys blå, da det er en farve der udtrykker stabilitet, viden, frihed og nytænkning. Det var omkring samme tidspunkt at post danmark også blev til postnord, og valgte at gå med en blå farve. Jeg vidste at NCM var et firma der var i voldsom vækst, og er i et fag, hvor der

altid er brug for at være på farten og udvikle sig. Så derfor blev den blå jeg valgte, også mere saftig og mere sigende end postnords lidt mere konservative pastel-blå. For at have en kontrast, var det nødvendigt at have en anden primærfarve. I dette tilfælde blev det sort, som næsten vejer lige så meget i designet som den blå. Begge er farver som fungerer godt med hvis skrift ovenpå, og giver på den måde også anledning til at kunne være mere kreativ med elementer og komposition.

Farvepaletten endte derfor ud således:



## Illustrationer

For at "Custom" skulle udtrykkes i designet, havde jeg planlagt at jeg skulle visualisere vores budskab om at alt bliver skræddersyet fra bunden af hver gang. Legetøjs byggeklodser er noget man altid starter med at bygge fra bunden af. Så det gjorde at jeg prøvede at visualisere den tankegang. Vores profilbillede er også blevet visualiseret ved at jeg har tegnet dem op. Disse blev også senere til vores visitkort.

## Kvalitetsvurdering

At designe noget til os selv, har været en svær opgave, først og fremmest fordi vi ikke har kunne sætte nok tid af til at få gennemarbejdet vores process til fulde. Men jeg føler at vores kompetencer og værdier kommer til udtryk i designet jeg lavede. Deadline har været ca. en uges tid i designfasen. Så det jeg har nået er jeg ret stolt af, selvom jeg føler at kunne arbejdes videre på hvordan vores projekter bliver vist, og måske kigge lidt på at skære ned på detalje grafikken. Så navigationen på hjemmesiden er klarere



**NORDIC  
CUSTOM  
MADE**

**NORDIC  
CUSTOM  
MADE**

NORDIC/CUSTOM=MADE

**NORDIC/  
CUSTOM  
/MADE**

**NORDIC  
CUSTOM  
MADE**

**NORDIC  
CUSTOMMADE**

**NORDIC  
CUSTOMMADE**

**NORDIC  
CUSTOMMADE**

**NORDIC  
CUSTOMMADE**

**NORDIC  
CUSTOMMADE**

**NORDIC  
CUSTOM  
MADE**

**NORDIC  
CUSTOM  
MADE**

**NORDIC  
CUSTOM  
MADE**

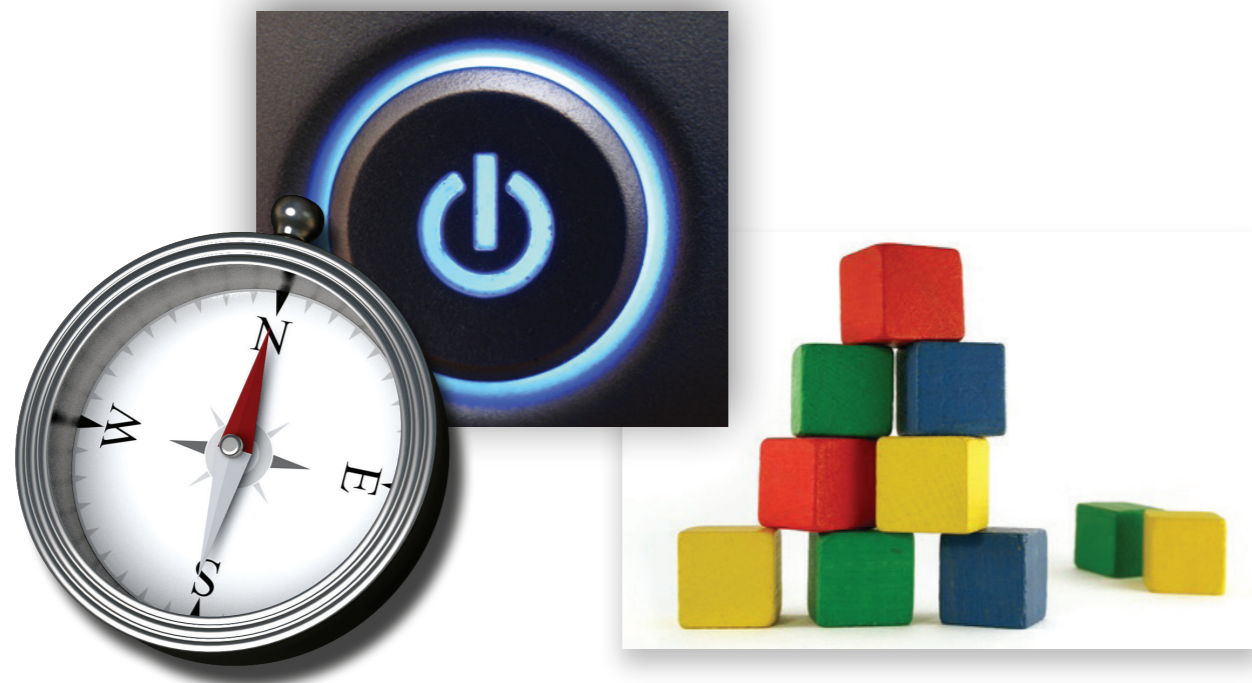
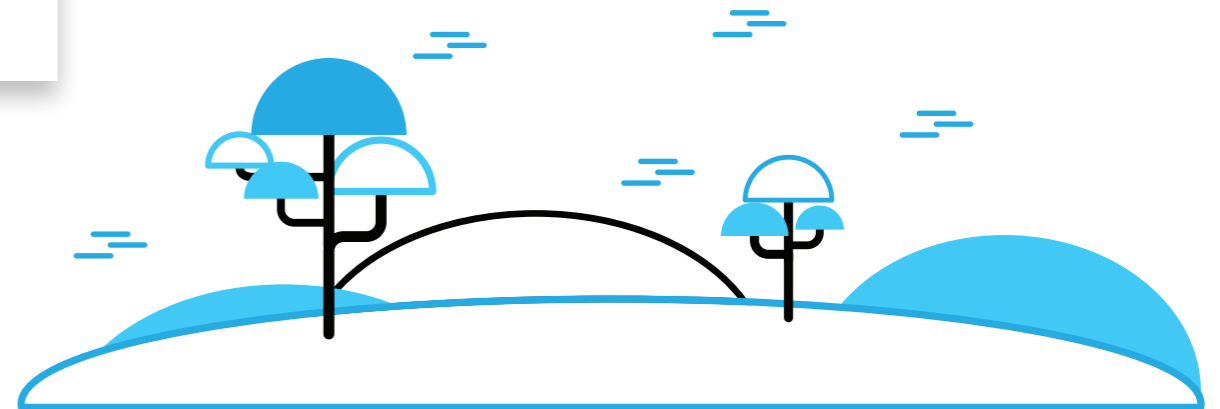
**NORDIC  
CUSTOM  
MADE**

**NORDIC  
CUSTOMMADE**

Indledende brainstorm, udkast,  
og forsøg på at få implementeret  
kompetencerne

For at lave det nye logo til NCM tog jeg udgangspunkt i at lave et logo  
ud fra NCMs tre kerne kompetencer.

- 1 - NCM arbejder online, hjemmesider - derfor en Power on knap.
- 2 - NCM laver skræddersyede løsninger, og medarbejderne er byggeklodserne i forskellige former
- 3 - NCM hjælper også virksomheder ved at rådgive - Kompas / peger mod nord faldt også i god jord





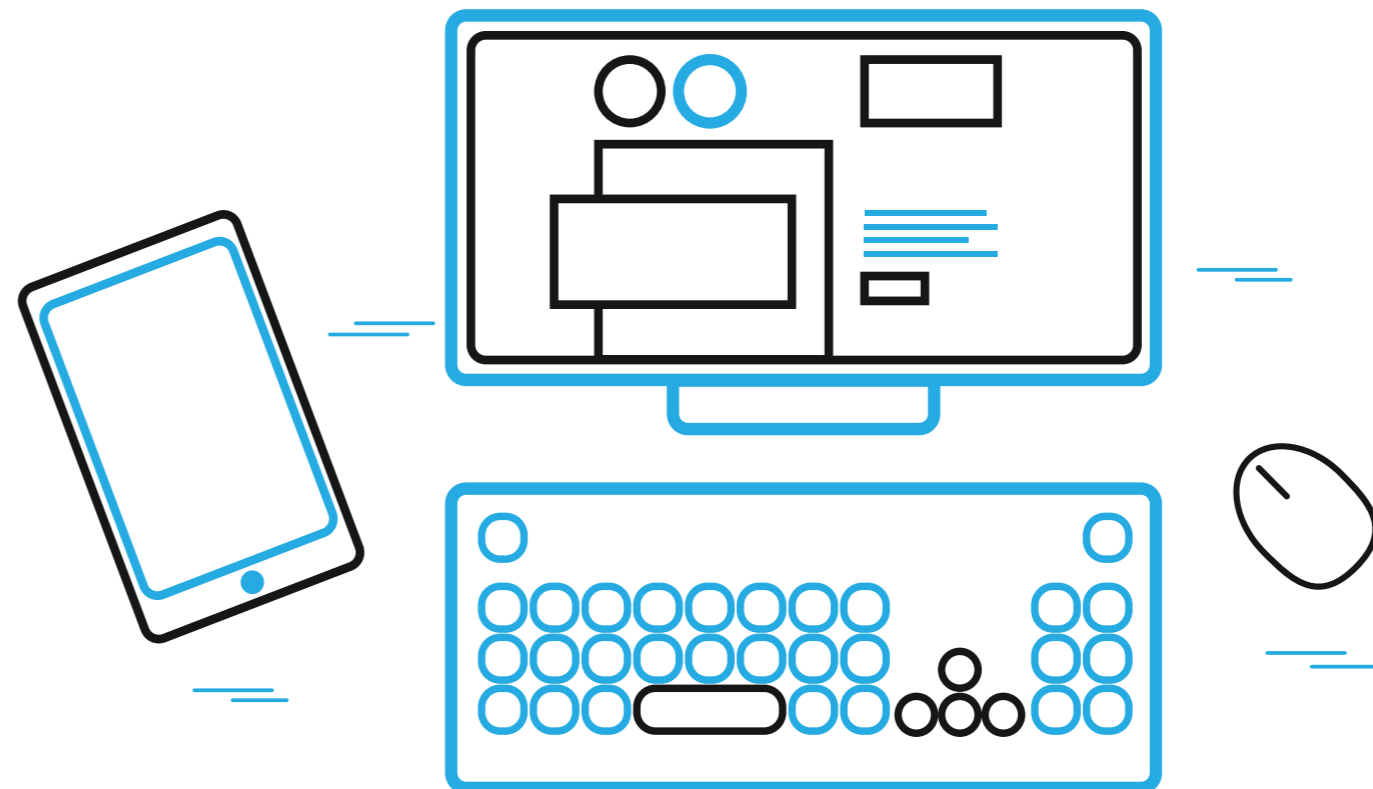
NCMs færdige logo.

Efter at logoet var færdigt, kunne jeg begynde at bygge design op til alle de resterende materialer. Jeg syntes det er vigtigt at få logoet færdigt, da resten af identiteten afhænger fuldstændigt af logoet formsprog og udtryk.

Efter logoet, udarbejdede jeg vores visitkort, som lagde op til at vi skulle have illustreret vores ansigter, da jeg ønskede det simple grafiske udtryk i designet.

Det ville ikke have virket med fritlagte billeder, og der var et ønske om at vi fik vores billeder på, simpelt hen for at gøre det til et mere personligt visitkort

Vi fik trykt visitkortet et sted hvor de gjorde brug af "Quadplex technology" som betyder at det er fire lag papir de limer sammen så det til sidst er 625g tykt. Det giver også muligheden for at midterpapirene kan være farvede, og var en mulighed vi gjorde brug af, for at gennemføre "streg" looket, jeg lavede



Hjemmeside designet blev oprettet efter at visitkortet var på plads, så den arvede hovedtrækkende fra visitkortet. Sort baggrund blev brugt til at fremhæve indhold i form af hvid tekst og blev brugt til at fange den besøgenes øje.

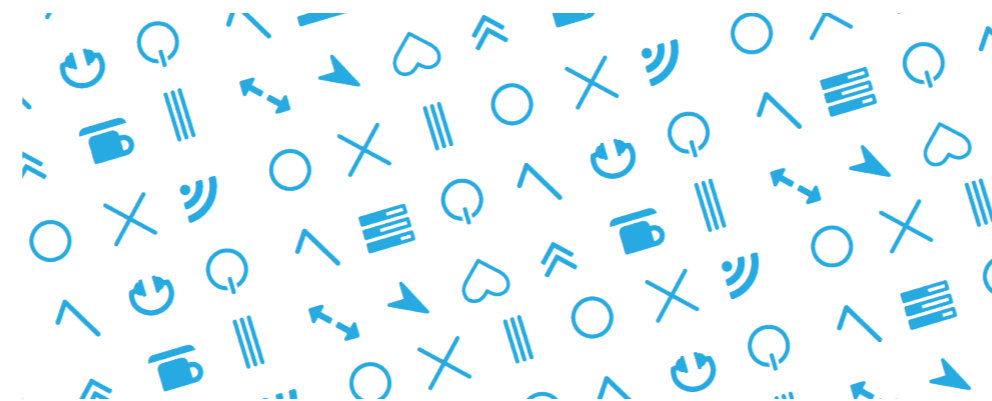
Jeg ønskede at gå væk fra den traditionelle bjælkestruktur, og valgte at skille menu og logo fra hinanden.

Animation og bevægelse er en del af brugeroplevelsen, og er tænkt ind i designet. Når man holder musen over forskellige elementer, ændrer farver sig, eller ting bliver flyttet.

eksempel er at menuen folder ud når man klikker på den samt ikonet også laver en animation.

Logoet er også animeret, og ligesom et kompass peger mod nord, så følger logoet også musen, når den bevæger sig på siden.

email signaturer som hele teamet fik



header billede grafik som spiller sammen med ikon lignende grafik jeg laver i designet

