

GRAFIK &

BILLEDE

ALEXANDER WYBRANDT - WYBRANDT.COM

Dansereklame til Højskolens Performers House

(fktiv opgave) Der skulle laves en plakat reklame for Højskolens forestilling med titelen Dans.



Afsender

Højskolens performers house er en kreativ skole hvor man kunne tage lange kurser samt korte kurser om sommeren. Højskolens profil var at fokusere på scene- og anden optræden inden for musik, teater og dans.

Modtager

Unge som har en interesse for scene, show og dans

Forarbejde

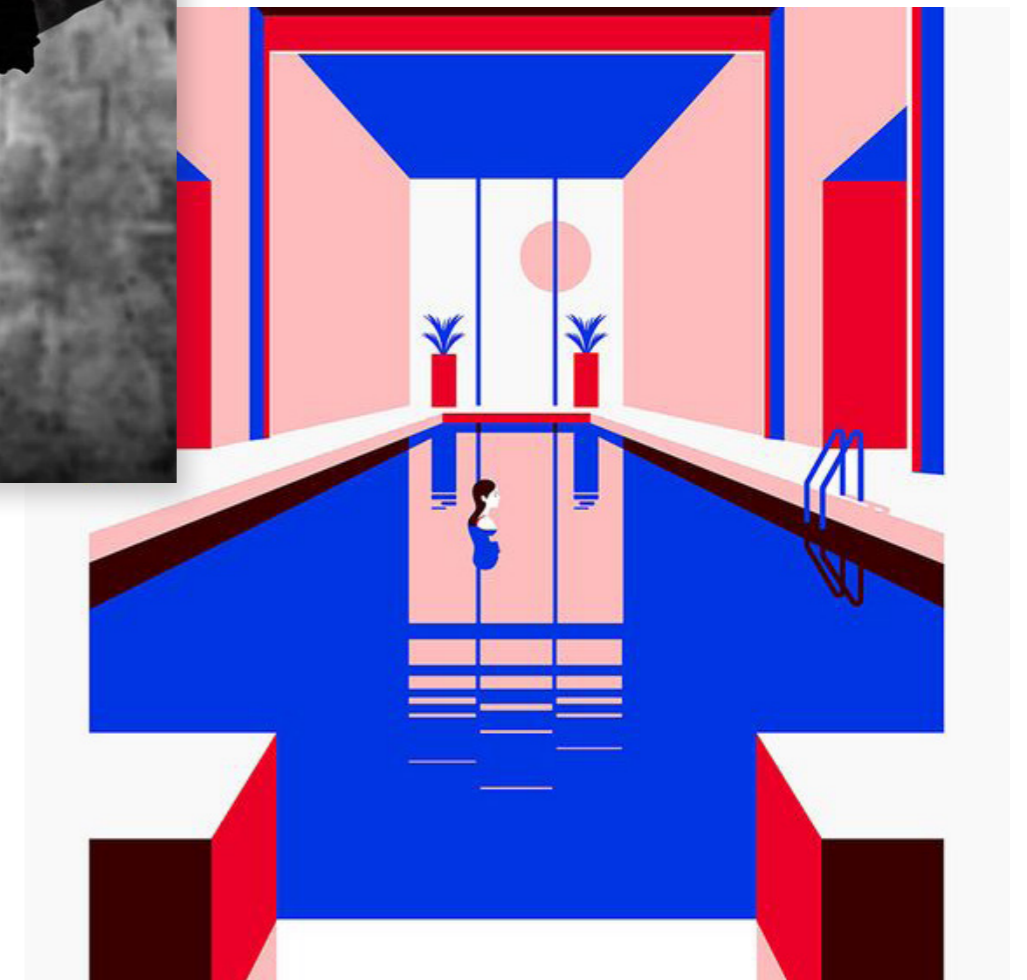
Ligger i en samtale med skolen, og høre deres tanker, forventninger og krav er til blikfang på det nye site, og sammen finde ud af om vi kan bruge billeder i deres database eller vi skal ud og finde nogle nye.

Farver

De var åbne for farvevalg, da det er et kreativt miljø som ikke sætter begrænsninger for hvordan folk må udtrykke sig på. Men de ville godt have farver der fangede interessen hos de unge, og derfor valgte jeg at gå efter farverne i et billede jeg blev givet.

Motiv

Skulle illustrere klart hvad forestillingen handlede om, og fange stemningen man ville opleve.



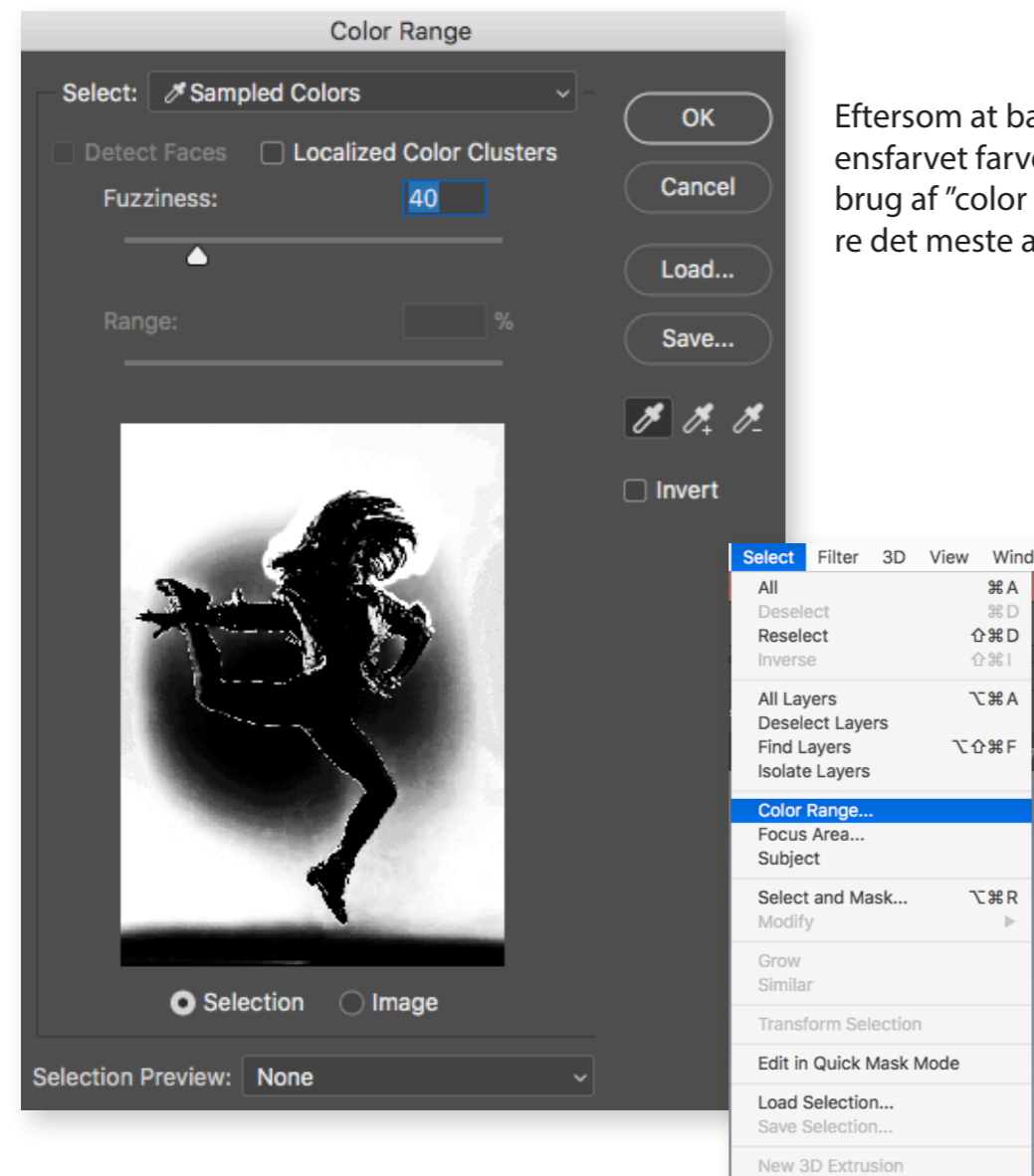
SPECIFIKATION

| | |
|-------------|-----------------------------|
| Kunde | Højskolens performers house |
| opgave | Plakat |
| programmer | Photoshop |
| Format | B1 70 x 100cm |
| Farveprofil | Fogra3 |
| opløsning | 150 ppi |
| Filformat | Jpeg |

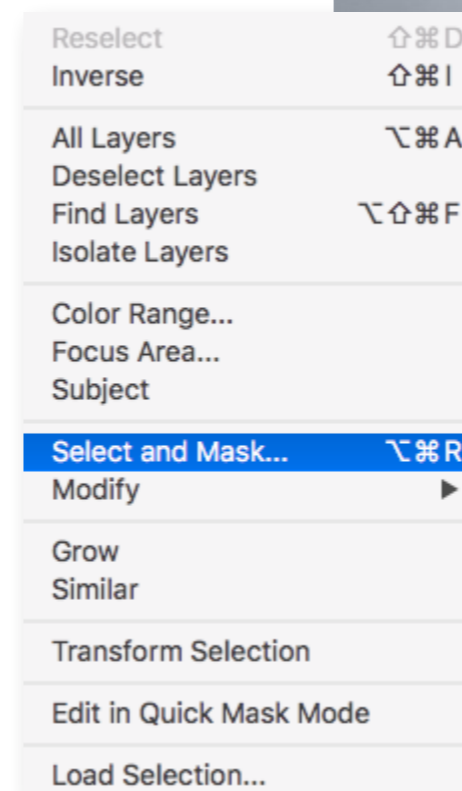
Billede materiale

Jeg fik et billede som havde noget redigering på til at begynde med, som de gerne ville høre jeg kunne bruge. Det krævede at jeg fjernede baggrunden så jeg kunne lave min egen.

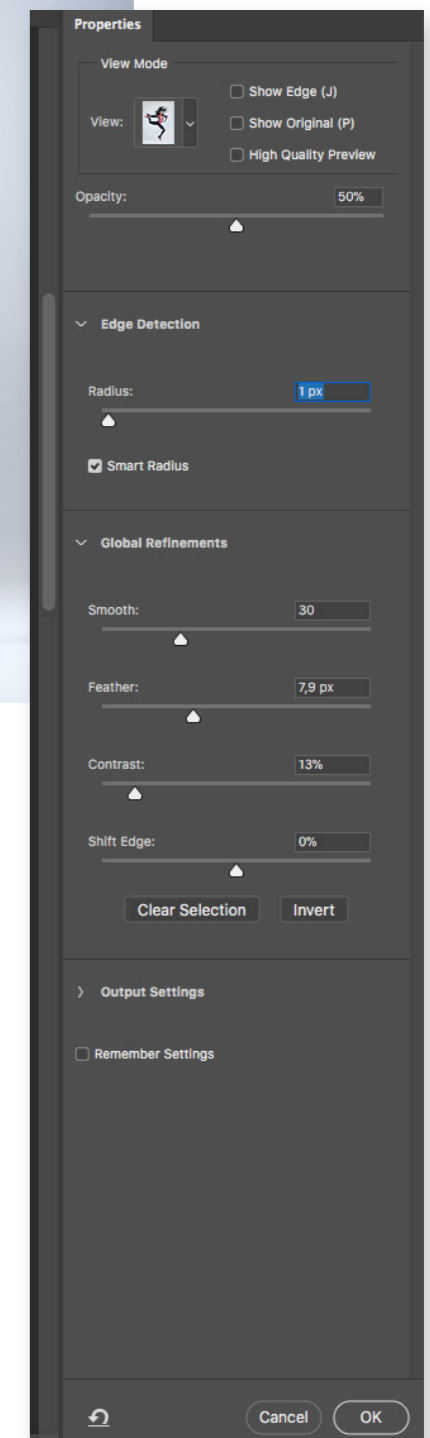
Dette var lidt problematisk da det var et komplekst hår.



Eftersom at baggrunden var en ensfarvet farve kunne jeg gøre brug af "color range" og markere det meste af kvinden.



Efter at ha' markeret baggrunden og gået efter med pen tool/lasso tool brugte jeg "Select and Mask" (før hed den Refine edge) og kunne derefter stille på parametrene for at komme så tæt på en god markering omkring håret som muligt. Bagefter kan man gå igennem med quick selection tool inde i Select and Mask

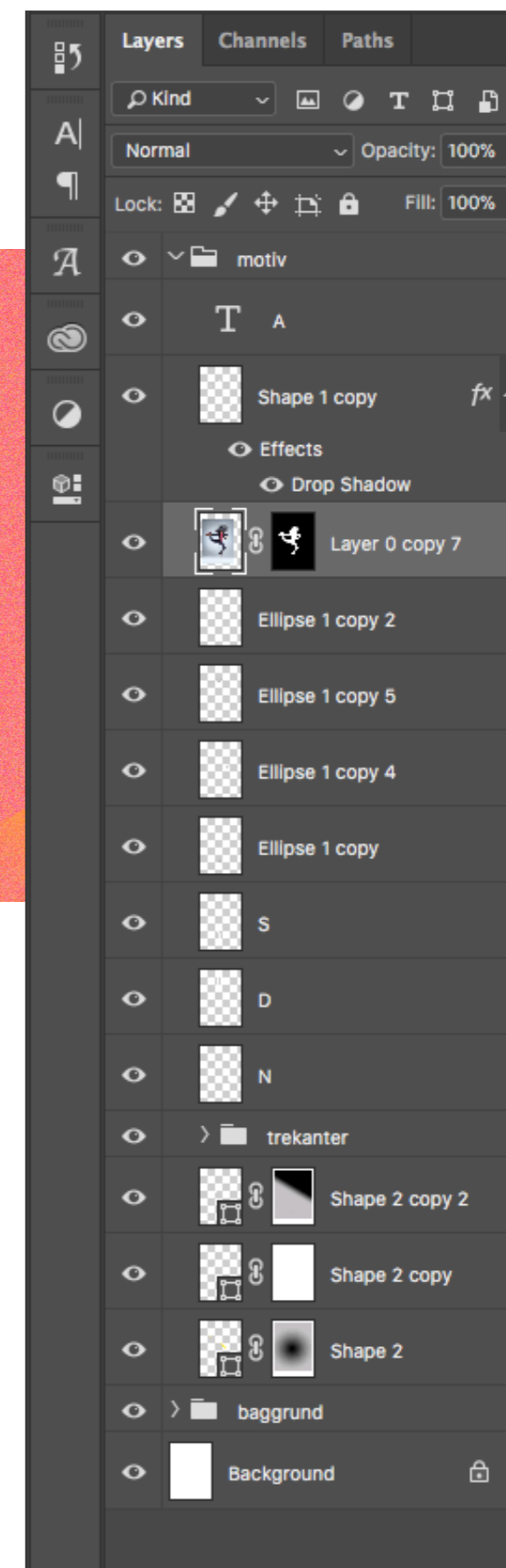


Størrelsen skulle være B2 størrelse, så derfor skulle jeg arbejde med et tungt dokument.

For at jeg skulle kunne arbejde uden at photoshop skulle crashe, så startede jeg med at lave dokumentet i en mindre størrelse, men med en ppi på 300. Det gør at man kan arbejde en smule hurtigere i dokumentet, end hvis det var i fuld opløsning til at starte med.

Når jeg så er færdig med designet, går jeg ind i "image settings" og skruer op til den rigtige størrelse samtidig med at jeg nedjustere ppi'en til 150. På den måde har jeg tæt på de samme pixels at arbejde med, men strukket ud i et større format.

Dette kan kun bruges til print i store størrelser, da det ikke er vigtigt at have 300 ppi plakater, men kan nøjes med 150 ppi, fordi at man ser plakater på afstand, og ikke tæt nok på til at man ligger mærke til detaljerne



Når man arbejder i et stort dokument, kører photoshop bedre hvis man kan arbejde på færre lag, og Merge ting som man ved at man er færdige med at arbejde med.

